



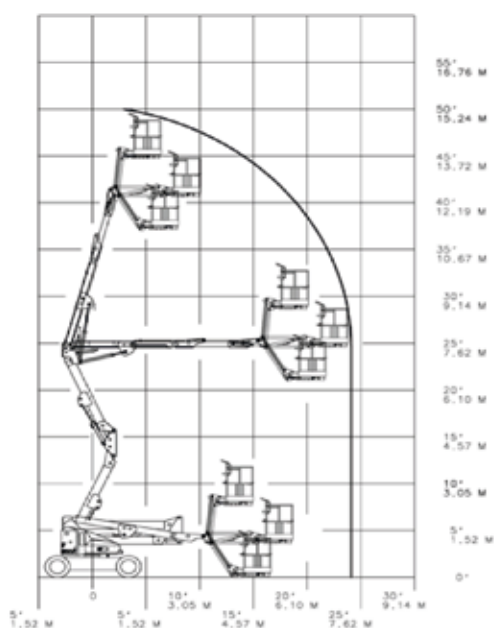
**RENTAL - ALQUILER**

## DATOS

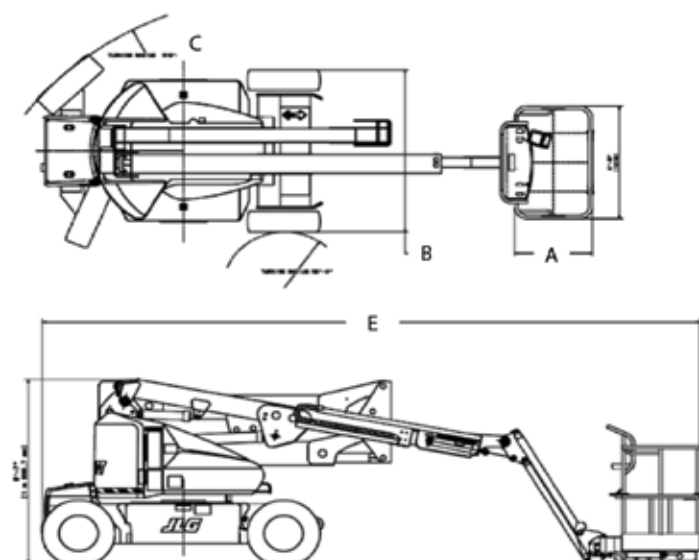
• Altura de trabajo	15,72 m
• Alcance de trabajo	7,89 m
• Altura de articulación	7,70 m
• Rotación (no continua)	360°
• Capacidad de la plataforma - Sin restricción	230 kg
• Giro de plataforma (hidráulico)	180°
• Plumín - longitud total	1,24 m
• Plumín - grado de articulación	144° (+ 84°/ - 60°)
A. Tamaño de la plataforma	0,76 m x 1,52 m
B. Anchura total	1,75 m
C. Giro de cola (en posición de trabajo)	Cero
D. Altura recogida	2,01 m
E. Longitud recogida	6,45 m
F. Distancia entre ejes	2,01 m
G. Distancia al suelo	0,20 m
• Peso de la máquina <sup>1</sup>	6.670 kg
• Máxima presión sobre el suelo	5,3 kg/cm <sup>2</sup>
• Velocidad de traslación	5,2 km/h
• Pendiente superable	30 %
• Radio de Giro - Interno	0,61 m
• Radio de Giro - Externo	3,15 m



## Diagrama de Alcance



## Dimensiones



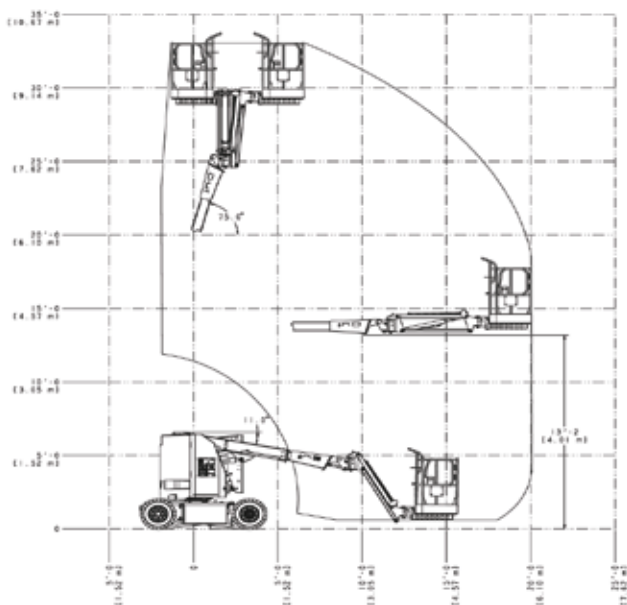
## DATOS

- Altura de trabajo 10,97 m
- Alcance de trabajo 6,77 m
- Altura de articulación 4,01 m
- Rotación (no continua) 350°
- Capacidad de la plataforma - Sin restricción 230 kg
- Giro de plataforma (hidráulico) 180°
- Plumín - longitud total 1,22 m
- Plumín - grado de articulación 144° Vertical (+ 84°/ - 60°)
  - A. Tamaño de la plataform 0,76 m x 1,22 m
  - B. Anchura total 1,22 m
  - C. Giro de cola (en posición de trabajo) Cero
  - D. Altura recogida 2,01 m
  - E. Longitud recogida 5,74 m
  - F. Distancia entre ejes 1,65 m
  - G. Distancia al suelo 0,10 m
- Peso de la máquina <sup>1</sup> 7.100 kg
- Máxima presión sobre el suelo 11,95 kg/cm<sup>2</sup>
- Velocidad de traslación 7,2 km/h
- Pendiente superable 25 %
- Radio de Giro - Interno 1,52 m
- Radio de Giro - Externo 3,10 m

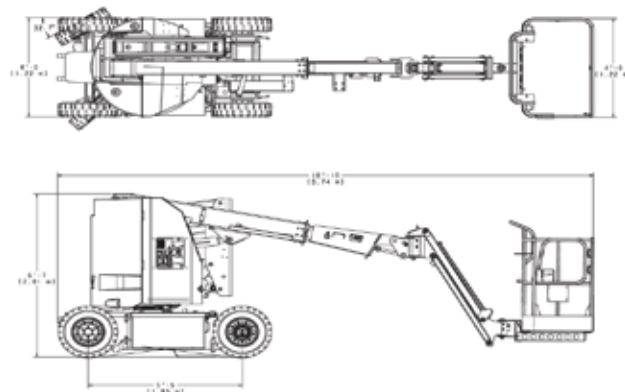


# JLG E300AJP

## Diagrama de Alcance



## Dimensiones



## DATOS

### Dimensiones

Altura de trabajo*	6,52 m
Altura de la plataforma	4,52 m
▲▲ Dimensiones de la plataforma: (longitud + ancho)	
Estándar	89 x 75 cm
Estándar con extensión	1,40 m x 75 cm
▲ Altura - replegada	1,57 m
▲ Longitud - replegada	1,35 m
▲ Ancho	75 cm
▲ Altura libre sobre el suelo - centro máquina	6 cm

### Productividad

Máxima ocupación en plataforma (int./ext.) <sup>1</sup>	1/-
Capacidad de carga	227 kg
Velocidad de traslación - replegada	4,0 km/h
Velocidad de traslación - elevada	0,8 km/h
Pendiente superable**	30%
Radio de giro - int.	cero
Radio de giro - ext.	1,42 m
Velocidad de elevación / descenso	21 / 19 seg
Mandos de control	24V DC proporcional
Neumáticos - sin marca	25 x 8 x 20 cm

### Potencia

Alimentación	24V (4 baterías 6V 225 Ah)
Capacidad del sistema hidráulico	8,33 L

### Niveles de ruido y vibración

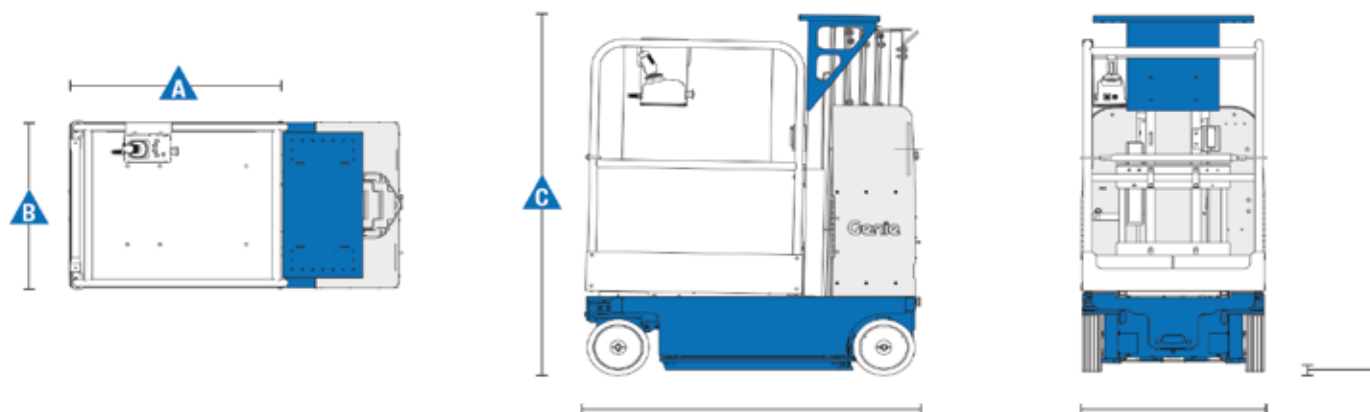
Nivel de presión sonora (suelo)	<70 dBA
Nivel de presión sonora (plataforma)	<70 dBA
Vibración	<2,5 m/s <sup>2</sup>

### Cumplimiento normativo:

Directiva de la UE: 2006/42/EC - Maquinaria (estándar armonizado EN280:2013);  
2004/108/EC (Compatibilidad electromagnética); 2006/95/EC (Baja tensión)



# Genie GR-15



<sup>1</sup> Sólo uso en interiores.

\* Altura de trabajo = altura de la plataforma + 2 m.

\*\* La pendiente superable es aplicable al trabajo en pendientes. Consultar en el manual del operario la clasificación de las pendientes.

\*\*\* El peso variará en función de las opciones y de la normativa del país.

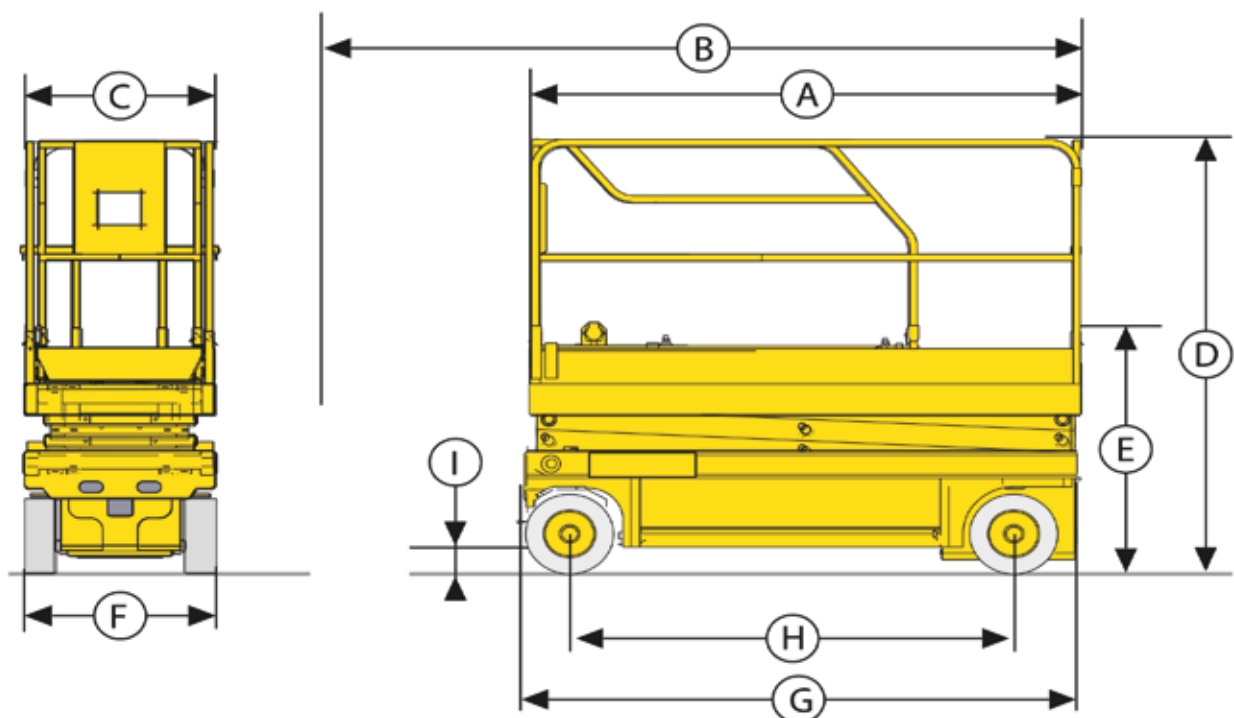


## DATOS

Altura de trabajo	8.2 m
Altura de plataforma	6.2 m
Altura máxima de traslación	6.2 m
Capacidad máxima - interior	350 kg (2 pers.)
Capacidad máxima - exterior	120 kg (1 pers.)
	120 kg
<b>A</b> Largo plataforma	2.31 m
<b>B</b> Largo plataforma extendida	3.23 m
Largo (extensión)	0.92 m
<b>C</b> Ancho plataforma	0.81 m
<b>E</b> Altura replegada - barandillas plegadas	1.13 m
<b>D</b> Altura replegada - barandillas	2 m
<b>F</b> Ancho de transporte	0.81 m
<b>G</b> Longitud máxima	2.49 m
<b>H</b> Distancia entre ejes	1.86 m
<b>I</b> Altura al suelo	13 cm
Altura sobre el suelo - Potholes bajados	2.5 cm
Velocidad de traslación	1 - 3.3 km/h
Pendiente máxima	23 %
Inclinación	2 °
Tiempo de subida/ bajada	26 s / 37 s
Radio de giro exterior	2.38 m
Neumáticos no marcantes	15x5
Energía	24 V - 225 Ah (C20)
Depósito hidráulico	27 l
Peso total	1 655 kg



## Compact - 8



**DATOS**
**Dimensiones**

Longitud hasta la cara de la horquilla	9.6ft in
Ancho promedio	4.43ft in
Distancia entre ejes	6.04ft in
Altura hasta la parte superior del techo protector	7.19ft in
Pila en ángulo recto	10.19ft in
Radio de giro	8.49ft in

**Especificaciones**
**Motor**

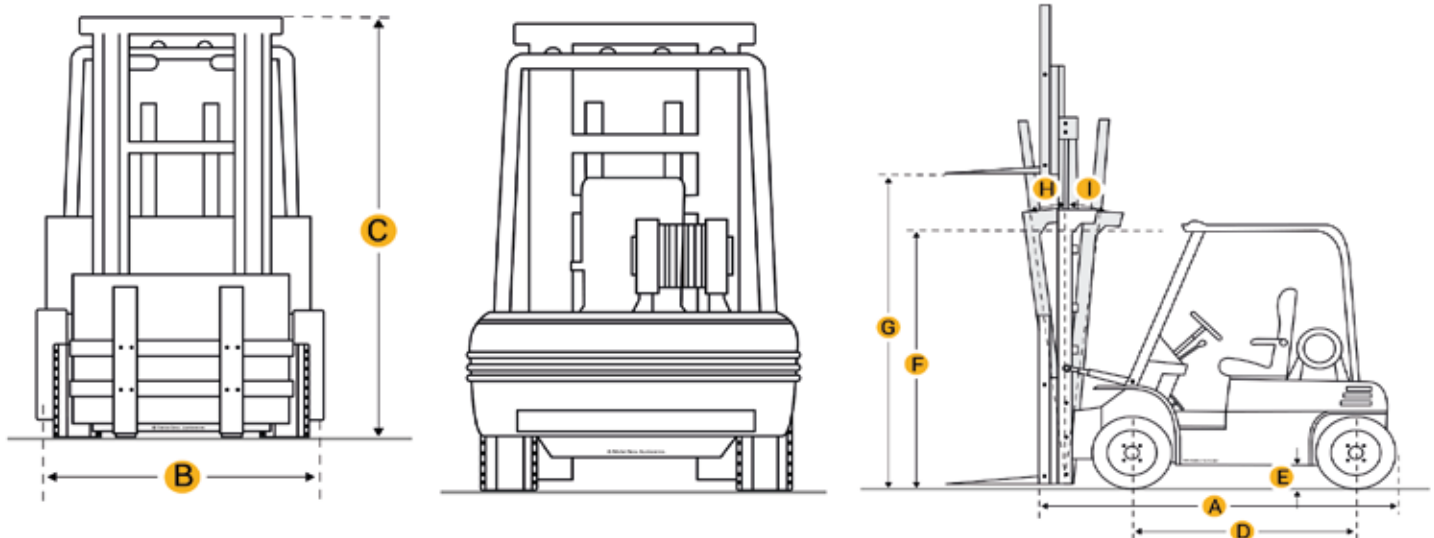
Modelo de motor	V6 4.3 L LPG
Poder	91hp
Esfuerzo de torsión	216.9lb ft
Potencia medida @	2350rpm
Par medido @	1200rpm
Fuel Type	Gas

**Operacional**

Tipo de llanta	pneumatic
Número de ruedas delanteras	2
Número de ruedas traseras	2
Máxima velocidad	13.7mph



# TOYOTA 7FGU35 FORKLIFT





Calle Manufacturas 219-221 Urb. Pro Industrial - Lima31

**rental@smfsagitario.com**

**998 198 944**

